



GÎTE DE GROUPE - MANOIR DES GRANDES VIGNES - PRISSE - SUD BOURGOGNE



MANOIR DES GRANDES VIGNES

Découvrez Le Manoir des Grandes Vignes, une demeure de caractère née en 1906, pensée aujourd'hui pour accueillir vos séjours tout au long de l'année. Ce grand gîte, idéal pour les regroupements, peut recevoir jusqu'à 34 personnes et s'adapte à tous vos projets : escapades d'un week-end, vacances entre amis, retrouvailles en famille ou séjours en semaine. Plongez au cœur de l'art de vivre mâconnais : profitez d'une visite exclusive de notre cave et laissez-vous séduire par la dégustation de nos vins issus du terroir local. Entre convivialité, patrimoine et découvertes, Le Manoir des Grandes Vignes s'impose comme une adresse incontournable pour vivre une véritable expérience d'œnotourisme.

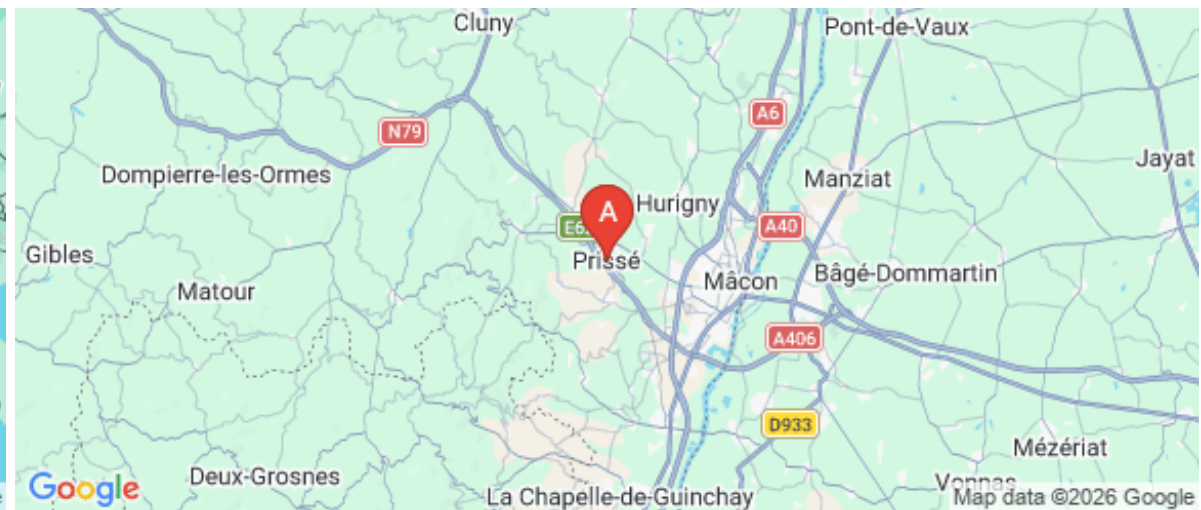
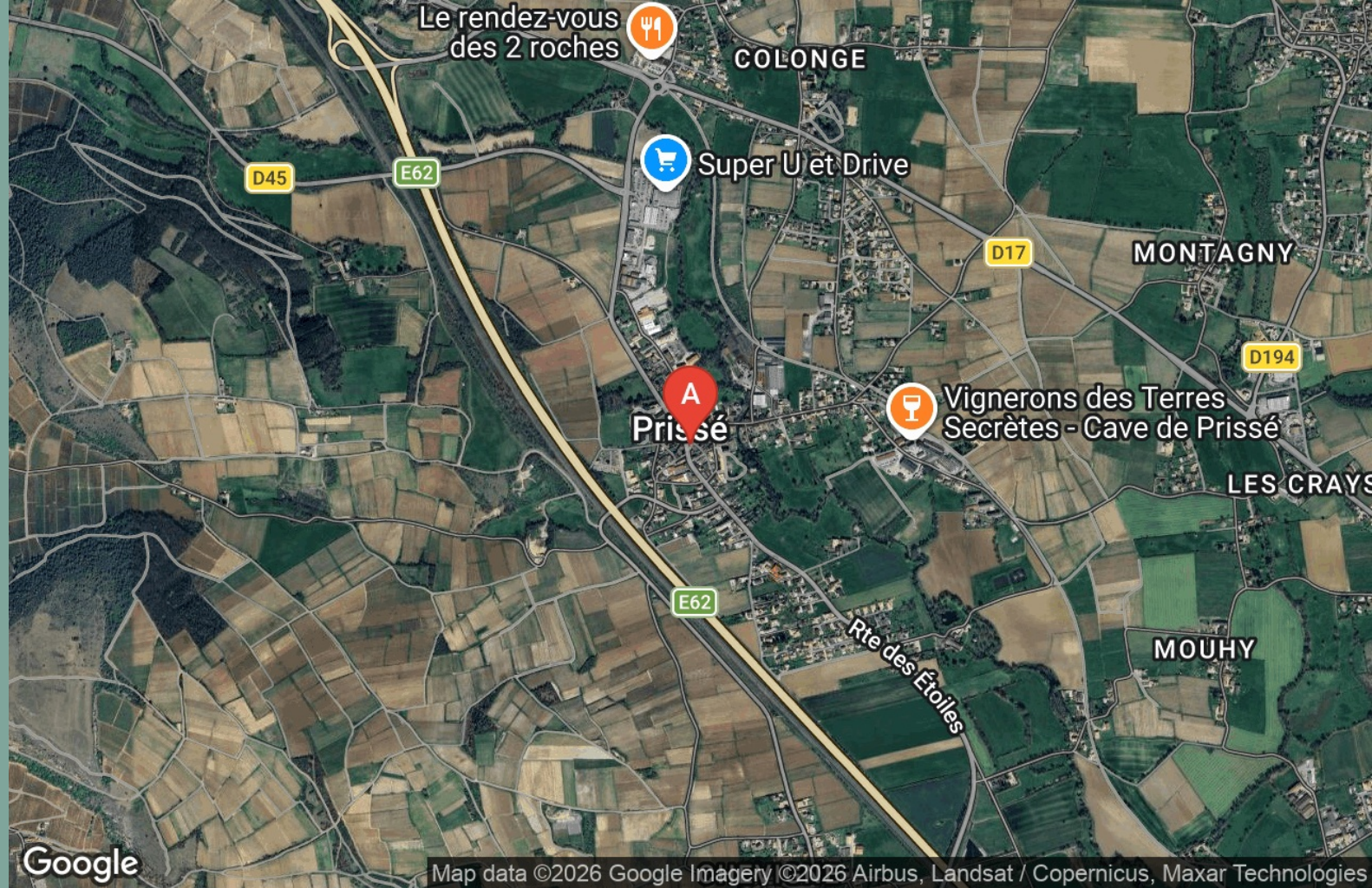
<http://manoirdesgrandesvignes.fr>



Manoir des Grandes Vignes

☎ 03 85 37 84 99
☎ 06 98 65 07 29

A Manoir des Grandes Vignes : 2 rue des
Grandes Vignes. 71960 PRISSE





Manoir des Grandes Vignes



 Chambres



Niché au cœur d'un paysage viticole emblématique, le Manoir offre un cadre idéal pour se ressourcer et vivre des moments uniques. Son environnement paisible, à proximité immédiate des chemins de randonnée et des itinéraires cyclables, en fait un point de départ parfait pour explorer la région autrement.

Le Manoir est également un point stratégique pour découvrir les richesses culturelles environnantes : villages viticoles pittoresques, domaines familiaux, sentiers d'interprétation, patrimoine roman, marchés locaux et producteurs passionnés. Chaque séjour devient une véritable immersion dans l'art de vivre bourguignon.

Pour parfaire votre séjour, réservez une dégustation à la Cave des Vignerons des Terres Secrètes au 06 30 35 34 56.



Infos sur l'établissement

 *Communs*

 *Activités*

 *Réseaux*

 *Stationnement*

 *Services*

 *Extérieurs*





Chambres



Chambre



34

personnes



11

chambres



0

m2

Les 10 chambres, réparties sur deux étages, permettent une grande flexibilité d'organisation.

Au premier étage, vous trouverez :

- 2 chambres pour 2 personnes,
- 2 chambres spacieuses pour 5 personnes,
- 1 chambre de 6 personnes.

Au deuxième étage, l'aménagement est tout aussi pratique, avec :

- 1 chambre pour 1 personne,
- 3 chambres pour 2 personnes,
- 1 chambre pour 3 personnes,
- 1 chambre pour 4 personnes.

Au rez-de-chaussée, l'espace de vie invite à la convivialité : un bar d'accueil, un salon chaleureux, une cuisine collective entièrement équipée et une salle de séjour agréable, idéale pour se détendre après une journée riche en découvertes ou partager des moments en toute simplicité.

Le gîte dispose également d'une véranda, parfaite pour savourer le petit déjeuner en profitant des premiers rayons du soleil, ainsi que d'espaces extérieurs aménagés pour partager des repas, respirer l'air de la campagne et profiter pleinement du cadre naturel.

Chambres

Chambre(s): 11

Lit(s): 0

dont lit(s) 1 pers.: 0

dont lit(s) 2 pers.: 0

*Salle de bains / Salle
d'eau*

WC

Cuisine

Autres pièces

Media

Autres équipements

Chauffage / AC

Exterieur

Divers

A savoir : conditions de la location

Arrivée

Départ

*Langue(s)
parlée(s)* Français

*Annulation/
Prépaiement/
Dépot de
garantie*

*Moyens de
paiement* Chèques Vacances

Ménage

*Draps et Linge
de maison*

*Enfants et lits
d'appoints*

*Animaux
domestiques* Les animaux ne sont pas admis.

Tarifs (au 23/04/26)

Manoir des Grandes Vignes

Le minimum de réservation est de 2 nuits. Forfait de 0 à 20 personnes : 660 € par nuit et 190 € pour l'entretien de ménage. De 30 à 34 personnes : 1 122 € par nuit et 270 € pour l'entretien du ménage. Du Lundi au Jeudi, nuitée : 27,50 € / personne (hors weekend prolongés et fêtes - conditions voir avec propriétaire)

Tarifs en €:	Tarif 1 nuit en semaine (L, M, M, J, D)	Tarif 1 nuit en weekend (V ou S)	Tarif 2 nuits weekend (V+S)	Tarif 7 nuits semaine
--------------	--	-------------------------------------	--------------------------------	-----------------------

Aucun tarif renseigné (contactez le propriétaire)



Le Rendez-Vous des 2 Roches

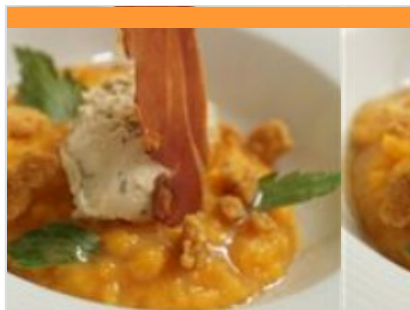
☎ 03 85 32 51 43

27 Chemin de la Terre au Cluseau

1.2 km
📍 PRISSE



Un point de Rendez-Vous pour découvrir une infinité de saveurs à travers nos 3 univers : notre restaurant, notre salon de thé et notre épicerie fine ! Le restaurant Le Rendez-vous des Deux Roches, bénéficie de l'expérience et des talents de Silvio. Dans une veine bistro, la maison propose une cuisine traditionnelle, tout en offrant un espace salon de thé et une épicerie fine (café, thé, biscuits, tartinable...). Avec une vue imprenable sur les deux Roches (de Solutré et Vergisson), Au plaisir...



La Patte d'Oie

☎ 03 85 35 86 50

40, Route des Allemands
🌐 <http://www.lapattedoie.net>

3.1 km
📍 DAVAYE



Cuisine traditionnelle se renouvelant sans cesse.



Café de la Gare

☎ 03 85 34 87 99#06 79 08 40 89

2705, route de Davayé
🌐 <http://cafedelagare71.fr/>

3.5 km
📍 CHARNAY-LES-MACON



Le restaurant le Café de la Gare est un cœur de vie au départ de la Voie Verte (en direction de Cluny) et aux portes du Grand Site de Solutré. Le restaurant, dans un cadre de verdure offre une large gamme de plats régionaux comme l'entrecôte charolaise et l'andouillette beaujolaise. Le chef vous propose des menus du jour variés en cuisine traditionnelle. Le « fait maison » est un gage de qualité reconnu par les clients. Par ailleurs, il vous sera proposé à la carte un choix important de vins de la région et, quelquefois, vous aurez peut-être la chance de découvrir la cave de la patronne. Dans cet établissement de style bistro se côtoient locaux, touristes, hommes d'affaires, viticulteurs... d'où cette ambiance chaleureuse que l'on a plaisir à découvrir ou à retrouver.



Vélo-Gare du Mâconnais

☎ 03 85 21 07 14

2727 Route de Davayé - Ancienne Gare
🌐 <http://www.velo-gare.com/>

3.4 km
📍 CHARNAY-LES-MACON



Location de VTC adulte, vélos électriques, vélos enfant, remorque vélo, sièges enfant, casques enfant. Kits de réparation à disposition, sacoches, paniers.



Visite classique de la Cité-Abbaye de Cluny

☎ 03 85 59 05 34

6 Rue Mercière
🌐 <https://www.cluny-tourisme.com>

14.2 km
📍 CLUNY



Visite complète de l'abbaye avec plan-guide. Des portes d'Honneur à la Tour des fromages, en passant par le Palais Jean de Bourbon (musée d'art et d'archéologie), les vestiges de la grande abbatiale, le cloître, le farinier et le cellier des moines, + 3 circuits de découvertes de la cité médiévale (de 30 à 50 min), partez à la découverte de la cité et ses maisons médiévales. Les circuits sont ponctués de plaques murales ou lutrins pour une meilleure compréhension du site, le tout avec support papier. Un doute sur votre orientation ? Retrouvez au sol des clous en bronze représentant l'agneau pascal et sa flèche vous indiquant le sens du parcours !



L'Explor'Games @, l'Enigme du Hameau Duboeuf

☎ 03 85 35 22 22

796, route de la Gare

🌐 <https://www.duboeuf.com/fr/le-parc/>

16.1 km

📍 ROMANECHÉ-THORINS



Depuis quelques temps, le Hameau Duboeuf connaît des événements mystérieux qui mettent en péril ce parc hors du commun : des objets disparaissent, des vignes dépérissent... Certains visiteurs prétendent même avoir aperçu un spectre dans les couloirs du Hameau ! Inquiété par ces étranges phénomènes, le dieu Bacchus, lui-même, décide de descendre sur terre, sous la forme d'un simple mortel, pour mener l'enquête. Vous êtes dans le passage dans le Beaujolais et vous allez visiter le Hameau Duboeuf sans imaginer un instant dans quelle aventure vous vous embarquez... Partez à la recherche de l'obscur personnage qui menace le Hameau. Cherchez des indices, relevez des défis et déjouez les pièges tendus sur votre chemin. Il ne reste que peu de temps pour sauver le Hameau !



Boucle 15 : Le Val Lamartinien : joyau paysager

0.1 km



La beauté du Val Lamartinien est frappante, véritable joyau paysager avec en vedettes les roches de Solutré et Vergisson, "navires pétrifiés échoués sur l'océan des vignes". Des panoramas exceptionnels, un vignoble de renom et bien d'autres choses encore à découvrir... Naturel, archéologique ou architecturale, le patrimoine occupe la terroir. Le joyau se révèle un écrin pour bien d'autres bijoux. Le dénivelé positif cumulé est de 290 mètres.



Entre vignes et roches

☎ 03 85 35 82 81

0.1 km



À la découverte des falaises de calcaire de la Roche de Vergisson. Depuis le centre-bourg de Prissé, marchez sur les traces du poète Alphonse de Lamartine. Vous croiserez de nombreux murs en pierre sèche qui entourent les parcelles du vignoble et jalonnent les sentiers jusqu'au pied de l'escarpement rocheux.



Des carrières de la Lie à la Solitude - Prissé

1.2 km



Nous sommes au cœur du Val Lamartinien, où s'élèvent le château de Montceau et le pavillon de la Solitude ayant appartenu à Lamartine. Le village du vieux Saint-Sorlin a été façonné par la vigne. Les carrières de la Lie, Colonge et son lavoir complètent les richesses culturelles d'un circuit également très nature.



Les confidences de la Roche de Vergisson

☎ 03 85 35 82 81

1.8 km



Partez à l'assaut de la sœur de Solutré ! Explorez ces lieux plus sauvages, où le troupeau de chèvres du lycée agricole de Davayé assure l'entretien des pelouses sèches sous protection Natura 2000. Au sommet, profitez d'une vue magnifique sur la Roche de Solutré et la plaine de la Saône. Au retour, vous pourrez observer le vignoble et le joli village de Vergisson.



Des carrières de la Lie à la Solitude - La Roche-Vineuse

2.8 km



Nous sommes au cœur du Val Lamartinien, où s'élèvent le château de Monceau et le pavillon de la Solitude ayant appartenu à Lamartine. Le village du vieux Saint-Sorlin a été façonné par la vigne. Les carrières de la Lie, Colonge et son lavoir complètent les richesses culturelles d'un circuit également très nature.



Dans les pas du Poète - Bussières

3.1 km



Depuis Milly, Lamartine, enfant, dévalait les pentes du Monsard pour rejoindre Bussières et les leçons de l'abbé Dumont. Ce dernier repose derrière l'église classée du village. Du Monsard (407 mètres) et de la montagne de Cras (505 mètres), l'horizon ondule sur le paysage si familier au poète.



Dans les pas du Poète - Milly-Lamartine

4.7 km



Depuis Milly, Lamartine, enfant, dévalait les pentes du Monsard pour rejoindre Bussières et les leçons de l'abbé Dumont. Ce dernier repose derrière l'église classée du village. Du Monsard (407 mètres) et de la montagne de Cras (505 mètres), l'horizon ondule sur le paysage si familier au poète.



Pavillon de la Solitude de Lamartine

☎ 09 75 60 45 35

Monceau

🌐 <http://www.academiedemacon.fr>

1.8 km

📍 PRISSE



La Solitude de Lamartine ou Pavillon des Girondins, un lieu de méditation et d'écriture pour Lamartine, poète et homme d'état. C'est dans ce petit pavillon octogonal en bois situé au milieu des vignes de son château de Monceau qu'il écrivit en vers et en prose une partie de "L'histoire des Girondins". Visite de l'intérieur pour les Journées du patrimoine et sur demande. Visite libre de l'extérieur.



Château de Monceau

91 montée de Monceau

2.2 km

📍 PRISSE



Ce château du XVIIème siècle appartenait à la famille de Lamartine qui passait plusieurs mois à l'automne, au moment des vendanges. Visite libre et gratuite du parc et de la chapelle. Visite extérieure de La Solitude ou Pavillon des Girondins par l'Académie de Mâcon.



La Roche de Vergisson

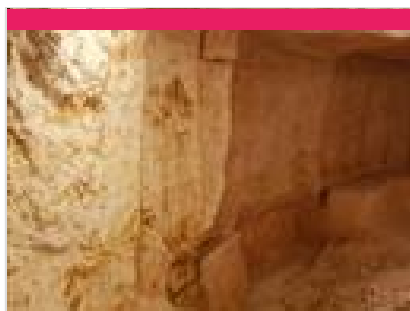
La Roche

2.5 km
VERGISSON



3

Point de vue incontournable à ne pas manquer, situé à 485 mètres d'altitude. Du haut de la roche de Vergisson, sur le Grand Site Solutré Pouilly Vergisson, vous aurez une vue unique sur une partie de la vallée du Beaujolais, le village de Vergisson en contrebas, entouré de vignes, et la roche de Solutré au loin. Les roches de Solutré-Pouilly, Vergisson et Mont Pouilly font partie de l'élite des Grands Sites de France.



Carrières de la Lie

☎ 06 88 38 00 92
Route des Pérelles

🌐 <https://lescarrieresdelalie.sitew.fr/>

2.6 km
LA ROCHE-
VINEUSE



4

La visite des carrières de la Lie retrace 2000 ans d'histoire d'extraction de la pierre, de sarcophages mérovingiens et gallo-romains. Reconstitution d'une tuilerie et d'un four gallo-romain. Le sentier botanique nous permet de découvrir divers milieux : pelouses calcaires, forêt, mare. Groupe restreint de moins de 10 personnes, port du masque obligatoire pour la fin de la visite en milieu fermé.



La Roche de Solutré

☎ 03 85 35 82 81
Chemin de la Roche

🌐 <https://rochedesolutre.com/>

3.2 km
SOLUTRE-POUILLY



5

Située au cœur du Grand Site de France Solutré Pouilly Vergisson, la Roche de Solutré est un spectaculaire escarpement calcaire qui s'élève au milieu des vignobles du Mâconnais et culmine à 493 mètres d'altitude. Avec la Roche de Vergisson et le Mont Pouilly, elle fait partie du réseau des Grands Sites de France. Sur place, découvrez le Musée de préhistoire de Solutré qui rassemble les collections d'un site préhistorique situé au pied de la Roche de Solutré, occupé depuis au moins 50 000 ans. La Maison du Grand Site quant à elle vous ouvre ses portes pour une information, une visite ou une pause-café. Depuis le parking de la Roche, l'ascension de la Roche de Solutré s'effectue à pied. Sans difficulté majeure, le parcours de 4 kilomètres présente un dénivelé d'environ 100 mètres. Au fil de votre promenade, vous découvrirez une série de tables de lecture qui vous invitent à explorer les multiples facettes de ce site historique.



Musée de préhistoire de Solutré

☎ 03 85 35 82 81
Chemin de la Roche

🌐 <https://rochedesolutre.com/>

3.3 km
SOLUTRE-POUILLY



6

Sur le Grand Site de France Solutré Pouilly Vergisson, au pied de la Roche de Solutré, le Musée de préhistoire présente les collections issues de l'un des plus riches gisements préhistoriques d'Europe. Ce lieu de chasse, fréquenté par l'Homme depuis plus de 50 000 ans, témoigne d'occupations humaines d'une ampleur exceptionnelle. Découvert en 1866, ce haut lieu de Préhistoire participe à la structuration chronologique de cette période. Il a donné son nom à la culture solutréenne, datée du Dernier Maximum glaciaire. Les pointes d'armes et couteaux appelés feuilles de laurier constituent l'apogée des techniques de taille du silex et font aujourd'hui de ce site une référence archéologique majeure. Le Parc archéologique complète la visite du musée. Ce sentier balisé est ponctué de 8 points forts abordant la géologie, les techniques de chasse, le paysage durant la Préhistoire. la découverte et



Maison du Grand Site

☎ 03 85 35 82 81
Chemin de la Roche

🌐 <https://rochedesolutre.com/le-grand-site>

3.3 km
SOLUTRE-POUILLY



7

Au cœur du Grand Site de France Solutré Pouilly Vergisson, la Maison du Grand Site vous ouvre ses portes pour une information, une visite ou une pause-café ! Située au pied de la Roche de Solutré et à deux pas du Musée de préhistoire de Solutré, elle vous propose : – un centre d'interprétation offrant les clés de lecture et de compréhension de l'exceptionnel paysage qui l'entoure ; – un relais d'information touristique pour enrichir votre visite ; – le Café de la Roche, qui vous accueille pour une pause chaleureuse ou rafraîchissante. Bien plus qu'une simple tasse de café, c'est le cadre enchanteur qui séduit. Laissez-vous tenter par une halte gourmande au cœur du Grand Site de France Solutré Pouilly Vergisson. Vous y trouverez également une salle hors sac, une terrasse ombragée et des toilettes. Entrée gratuite, accessible depuis les parkings situés au pied de la Roche de Solutré par un chemin



Musée de la Vigne et du Vin

☎ 03 85 37 79 11#06 80 12 33 73

Château de la Greffière 500 Route de Verzé

📄 <https://www.chateaudelagreffiere.com>
4.0 km

📍 LA ROCHE-
VINEUSE



Notre musée de la Vigne et du Vin est le fruit de notre passion pour la vie de campagne du début XXe Siècle. Vous pourrez découvrir plus de 2000 outils de nos métiers manuels d'autrefois, du menuisier au forgeron en passant par le tonnelier sans oublier, bien sûr, le vigneron. A la suite de la visite du musée, nous vous guiderons dans le chai de vinification pour vous expliquer le travail d'Aujourd'hui. Aussi appelés « Partie Moderne » les cuves en inox et autres matériels permettent de mieux comprendre et vivre le travail du vigneron : faire de la vigne une bouteille. Pour terminer ce moment, nous proposons une dégustation de nos vins au cœur de notre cave voûtée datant de 1790. Nous avons aussi mis à votre disposition un "chemin de découverte au cœur du vignoble" afin de vous faire découvrir le lien entre nos terroirs et nos vins. Des explications ainsi qu'une vue imprenable vous attendent.



Mont Pouilly

☎ 03 85 35 82 81

4.1 km

📍 SOLUTRE-POUILLY



Du haut de ses 481 mètres d'altitude, vous traversez champs, vignes et sous-bois pour découvrir une vue imprenable sur la Roche de Solutré. Son sommet arrondi contraste avec les escarpements calcaires de ses voisines, la roche de Solutré et la roche de Vergisson, et adoucit le paysage. Son ascension dévoile une flore et faune intéressante et de magnifiques pelouses calcicoles. Sur ses hauteurs, on a une vue imprenable sur la plaine de la Saône et les deux roches.



Maison de Lamartine

☎ 06 60 59 79 75#03 45 87 05 82

6 Rue Lamartine

📄 <https://idfestival.fr/tarif-et-reservation-2/>

4.8 km

📍 MILLY-LAMARTINE



Construite en 1705 par l'arrière-grand-père d'Alphonse de Lamartine, au départ pour servir de « vendangeoir » sur le domaine viticole, c'est dans cette maison que le poète a vécu toute son enfance et son adolescence. Cette demeure familiale à laquelle il était très attaché lui inspira certains de ses plus beaux poèmes. Elle est aujourd'hui classée à l'ISMH. Espace livres et documents évoquant l'enfance du poète Lamartine, ses sources d'inspiration littéraire et l'activité viticole. Jardin.



Collection de l'Escale à jeux

☎ 09 72 30 41 42

3 chemin du Fourneau

📄 <https://escaleajeux.fr>

6.4 km

📍 SOLOGNY



L'Escale à jeux est un ludogîte composé d'un gîte et d'une ludothèque de près de 10 000 jeux, que l'on peut visiter hors période de location. En vacances ou en randonnée dans la Mâconnais ou le Clunysois, n'hésitez pas à nous contacter pour organiser une visite.



Musée des Ursulines

☎ 03 85 39 90 38

5, rue de la Préfecture

📄 <https://www.macon.fr/vivre-et-bouger-a>

7.0 km

📍 MACON



Situé dans l'ancien couvent des Ursulines, le musée conserve des collections diversifiées qui forment un panorama de l'histoire de l'art de l'Antiquité au 20e siècle. L'archéologie du territoire, des Celtes au Moyen Age fait l'objet d'un parcours rénové en 2022. L'histoire locale est mise en lumière par de nouveaux espaces ouverts à la visite en 2019, dédiés d'une part à l'œuvre littéraire et politique d'Alphonse de Lamartine (1790-1869), né à Mâcon, et d'autre part aux paysagistes régionaux du 19e siècle. La section beaux-arts regroupe des pièces maîtresses de l'histoire de l'art occidental du 16e siècle à la période actuelle : scènes de genre et paysages des écoles du nord du 17e siècle, portraits et figures mythologiques français des 17e et 18e siècles, paysages et œuvres symbolistes du 19e siècle, art post-cubiste et courant abstrait-géométrique du 20e siècle. Activités culturelles sur réservation.



Le Tunnel du Bois Clair

Voie verte

9.9 km
📍 BERZE-LE-CHATEL



Le tunnel du Bois Clair est un ancien tunnel ferroviaire, c'est le plus long tunnel de France désormais ouvert à une Voie Verte (1,6 km). 4 à 6 minutes sont nécessaires pour le franchir à vélo, prévoir 6 à 10 minutes en roller et à pied ce sont 15 à 20 minutes, le passage des cavaliers est interdit. La température avoisine les 11° C. Un système d'éclairage est présent mais l'idéal est de prévoir un éclairage supplémentaire sur votre vélo... Ce tunnel a la particularité d'abriter des espèces protégées de chauves-souris, il est donc fermé pendant la période d'hibernation (d'octobre à avril). Un itinéraire de contournement du tunnel est alors proposé en empruntant la boucle n°14 (4km niveau : expert) Une aire de pique-nique se trouve en amont du tunnel lorsque vous arriver par Cluny.



Association Historique Clunyoise de Arts & Métiers

☎ 03 85 59 53 46
ENSAM

🌐 <http://ahclam.gadz.org/>

14.2 km
📍 CLUNY



Ce musée s'adresse aux élèves anciens et actuels de l'École, au personnel de cet établissement, aux parents d'élèves et à toutes personnes extérieures, curieux de découvrir ou de se remémorer la vie à L'École Nationale Supérieure d'Arts et Métiers (ENSAM) de Cluny et les Traditions qui s'y rattachent depuis sa création en 1866. On peut y découvrir d'anciens équipements de laboratoire, matériels pédagogiques, uniformes, chefs d'œuvre des promotions "Clefs d'Ex" "Equerres des 508" etc....



Haras National de Cluny

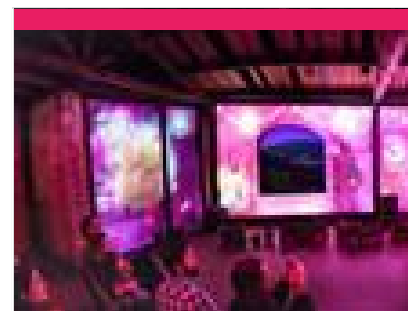
☎ 03 85 32 09 73
2 Rue Porte des Prés

🌐 <https://www.ehnc.fr/haras-national-de-cluny>

14.3 km
📍 CLUNY



Véritable lieu dédié au cheval depuis l'empire napoléonien, le Haras national de Cluny se dessine au pied de la célèbre abbaye. Aujourd'hui, il fait partie du groupement d'intérêt public « Équivalée – Haras national de Cluny » qui s'attache à promouvoir et à valoriser le cheval à Cluny. Le parc du Haras est en accès libre et gratuit, sauf lors d'animations payantes et/ou lors de programmation sur notre site Internet.



Hameau Duboeuf

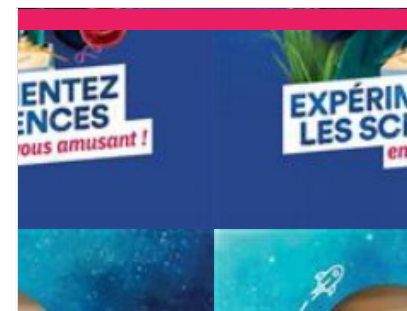
☎ 03 85 35 22 22
796, route de la Gare

🌐 <https://www.duboeuf.com/fr/le-parc/>

16.1 km
📍 ROMANECHÉ-THORINS



Hameau Duboeuf, le premier œnoparc en Beaujolais. Un site unique en France ! Des surprises vous accompagnent dans un parcours à la fois ludique et culturel. Découvrez le savoir-faire des vigneron à travers les expositions exceptionnelles et des spectacles audiovisuels inédits : cinéma dynamique, Cinéma 3D, spectacle immersif plongeant le spectateur dans l'Histoire du Beaujolais, des jeux de pistes numériques captivants Explor' Games®. Depuis 2023, découvrez l'Impérial : c'est à la Gare, entièrement réaménagée pour l'occasion que les visiteurs découvriront un tout nouveau spectacle : une scénographie où l'Histoire côtoie la fiction et où l'objet de collection s'anime pour le plus grand plaisir des petits et des grands. Entre Avril et septembre, promenez-vous au cœur des arômes et des saveurs dans les jardins, jouez à l'Adventure Golf (golf miniature d'un style paysagé, dynamique, ludique). Nouveautés: Les



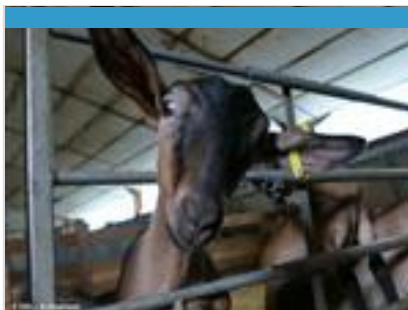
Lab71

☎ 03 85 50 37 10
2 chemin le Molard
🌐 <http://www.lab71.fr>

20.2 km
📍 DOMPIERRE-LES-ORMES



Structure culturelle du Département de Saône-et-Loire, le Lab71 de Dompierre-les-Ormes vous embarque pour vivre une aventure passionnante autour des sciences, de l'innovation et de la culture. Les expositions annuelles, animations et ateliers laissent une grande place à la manipulation et à la participation de tous les curieux ! Astronomie, biodiversité, alimentation, énergies, eau, paysage, optique, robotique, enquête policière... au Lab71, on manipule, on observe et on expérimente ! Des ateliers sont proposés pendant les vacances scolaires à chaque saison.



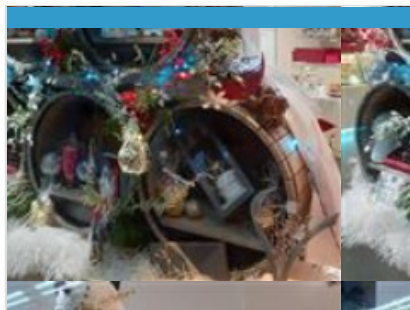
Ferme du Domaine des Poncétys

☎ 03 85 33 56 26
Les Poncétys

1.6 km
📍 DAVAYE



Producteur de fromages de chèvre fermiers : AOP "Fromages de chèvre Mâconnais" et fromages de chèvre fermiers. Nous proposons également de la viande, des terrines de cabri ainsi que du saucisson de chèvre. Fromages à la vente dans notre magasin. Producteur récoltant de vins : AOC Saint-Véran (blanc), AOC Pouilly-Fuissé (blanc), AOC Mâcon-Davayé (rouge), Crémant de Bourgogne (voir rubrique caves/caveaux).



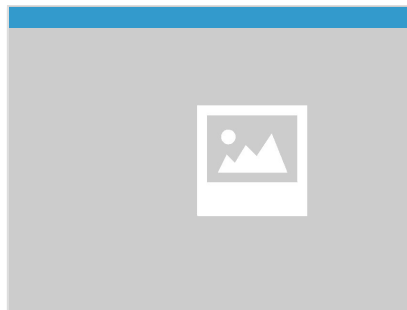
Eclat de Chocolat

☎ 03 85 22 01 45
99 Grande Rue de la Coupée

4.9 km
📍 CHARNAY-LES-MACON



Chocolaterie. Pâtisserie. Confiseries. Glaces.



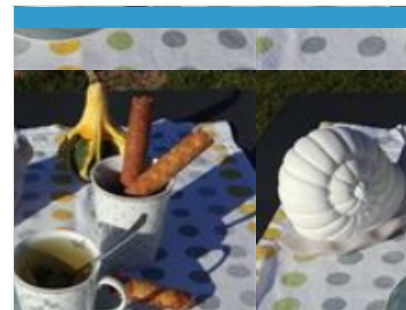
Jardins de Cocagne de Mâcon

☎ 03 85 22 05 91
636 Chemin de l'Aérodrome

5.4 km
📍 MACON



Jardin de Cocagne : Maraîchage biologique. Aussi un lieu de découverte et d'apprentissage.



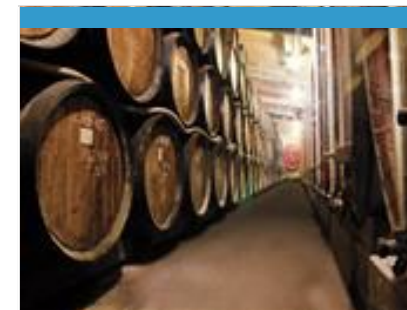
La Gaufrette de Bourgogne

☎ 03 85 29 14 21#06 75 46 54 76
15, rue du Lieutenant Schmitt Z.A du
Pré Saint-Germain

14.9 km
📍 CLUNY



La Gaufrette de Bourgogne, croustillante et délicatement parfumée au Marc, est fabriquée artisanalement à Cluny. Elle accompagnera vos desserts, café et thé tout en finesse. Tandis que la Gaufrette saveur Pain d'épice se marie originalement avec vos foies gras ! En vente à la boutique de l'Office de Tourisme de Cluny et du Clunisois et dans d'autres boutiques : voir notre site. Pour des boîtes personnalisées n'hésitez pas à nous contacter.



Maison Jacoulot

☎ 03 85 35 51 85
546 Rue des Jacques
🌐 <https://jacoulot.com/>

15.8 km
📍 ROMANECHÉ-THORINS



Vincent Jacoulot est né en 1864 à Romanèche-Thorins, dans le Sud Bourgogne au cœur des crus du Beaujolais (Moulin-à-Vent, Fleurie...). Très jeune, il se passionne pour les eaux de vie. En 1891, il commence à distiller des Marcs de Bourgogne à partir des raisins provenant des domaines viticoles de ses amis vigneron. La maison Jacoulot élabore depuis cette date, des produits d'exception : authentiques marcs et fines de Bourgogne, savoureuses crèmes de fruits, liqueurs, whiskies et rhums.



